

RÉSULTATS SEMESTRIELS 2023

ETOILE BUSINESS CENTER

21 SEPTEMBRE 2023 - 10H30



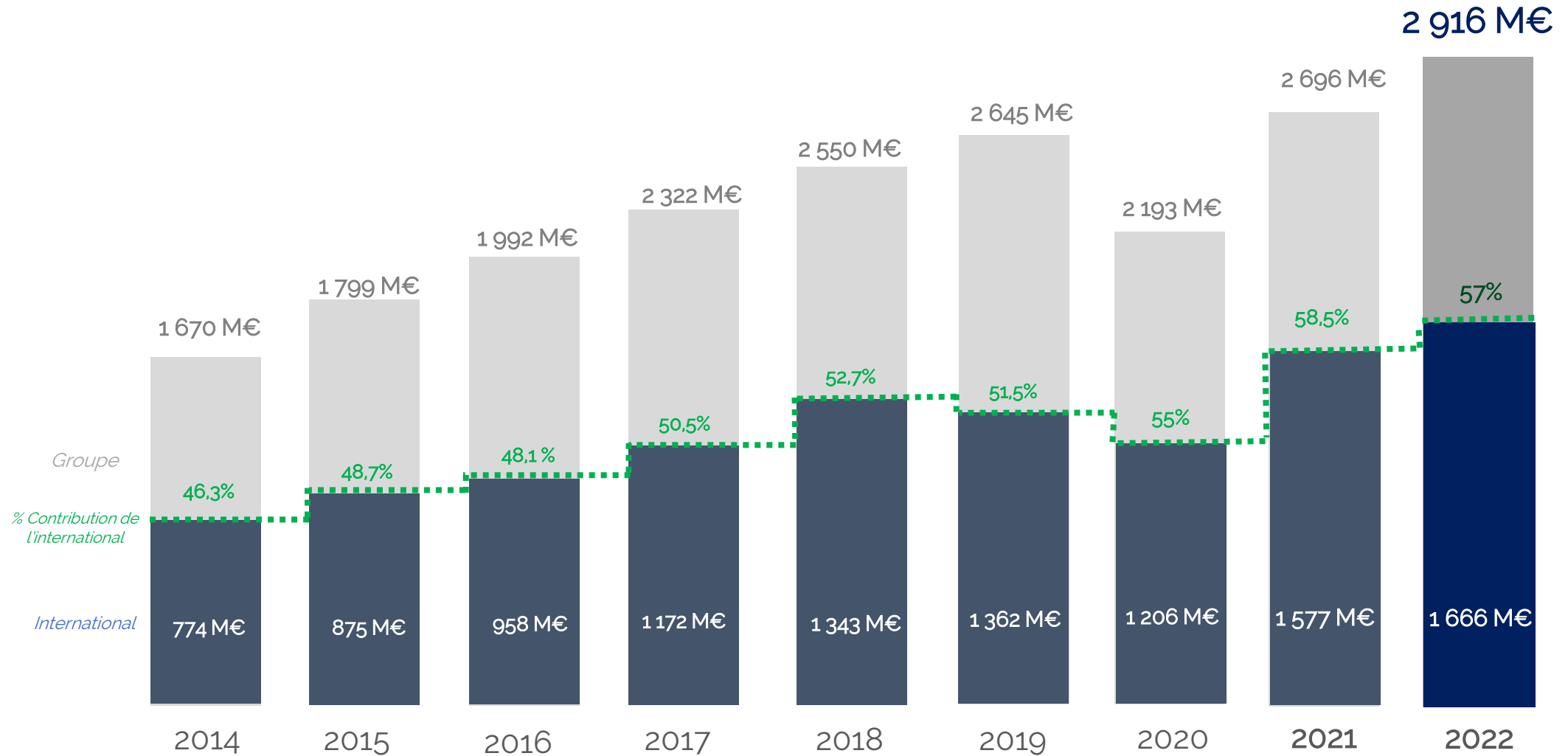


Sommaire

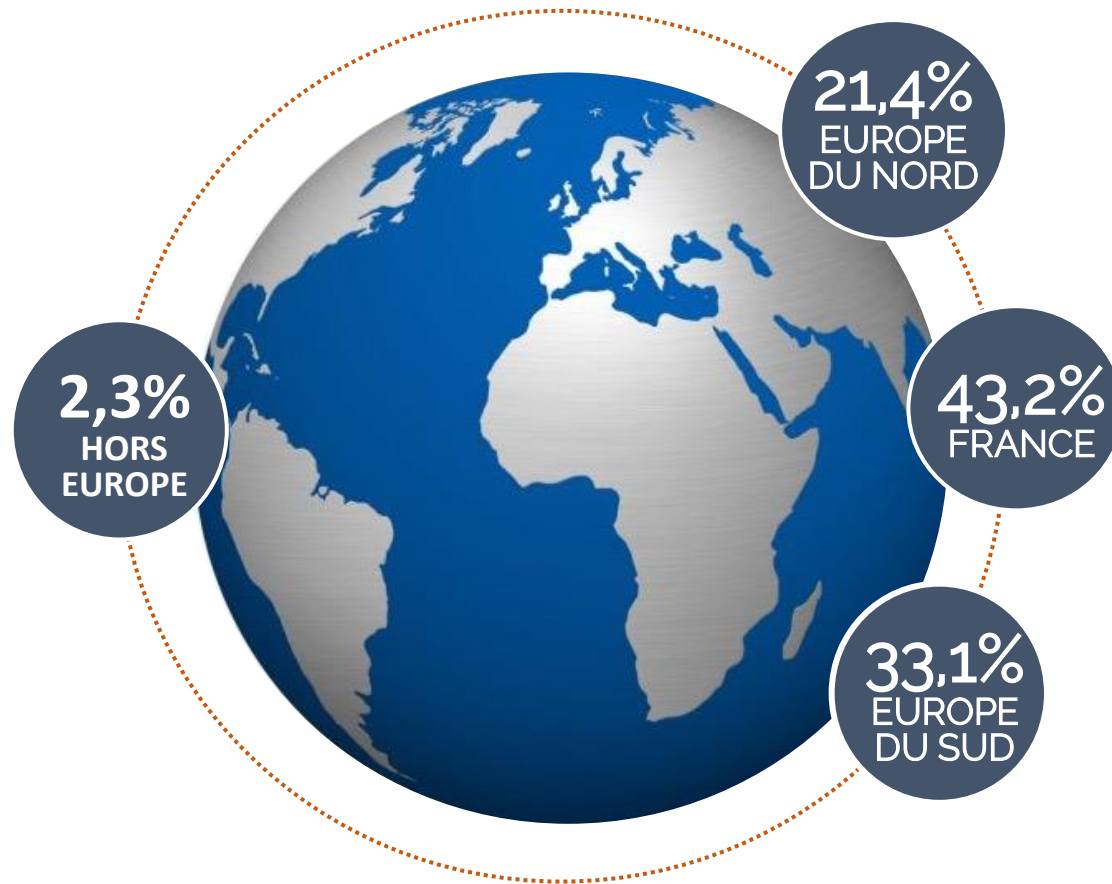
- Synergie, 5^e Groupe Européen en Gestion des Ressources Humaines
- Faits marquants
- Résultats semestriels 2023
- Perspectives



La France et l'International : un mix équilibré



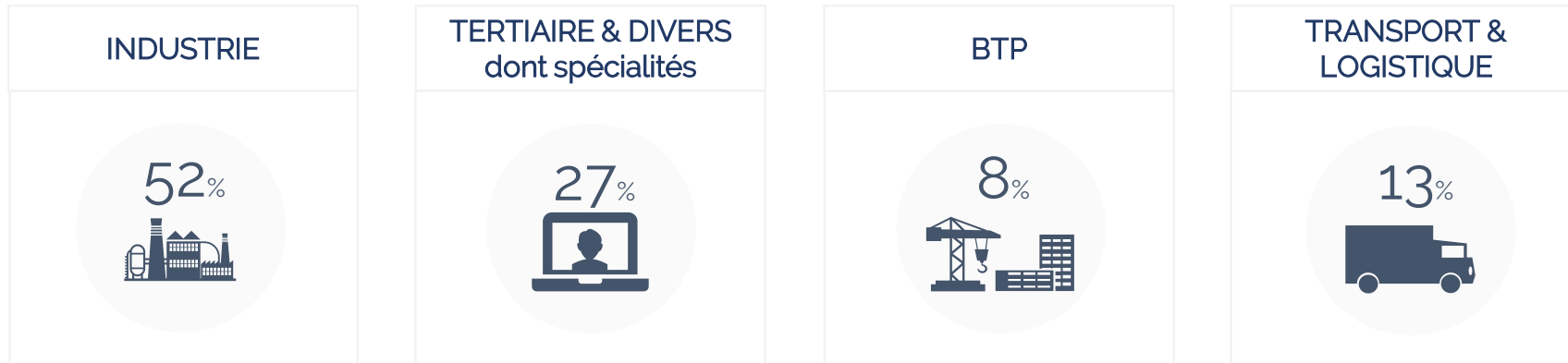
Répartition du Chiffre d'affaires 06.2023



57% DE L'ACTIVITÉ
REALISÉE À
L'INTERNATIONAL



Un « mix clients » favorable à la réactivité de Synergie



GRAND
COMPTES



PME / PMI

Un positionnement multi-secteurs et multi-clients

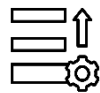


Les axes prioritaires de la politique ESG du Groupe SYNERGIE

ENVIRONNEMENT : plan de progrès 2022-2025



- **Décret Tertiaire :**
Dépôt des données 2021 et 2022 sur OPERAT en septembre 2023
- **Loi LOM : tous les ans jusqu'en 2030 au moins**
Objectif : renouvellement progressif de la flotte auto en véhicules hybrides ou électriques pour arriver à 50% en 2030
- **Audit énergétique France: 2024**
Réalisation d'un nouvel audit énergétique en 2024



Axes majeurs complémentaires

- **Mise en œuvre du plan Climat Synergie 2022 – 2025 accompagné par la société Ekodev:**
Etape 1 : **Bilan carbone Groupe** réalisé en 2022
Etape 2 : Déploiement d'un **plan d'action** dans le cadre du programme **ACT pas à pas** (de l'ADEME)
- Programme **de sensibilisation** des collaborateurs aux enjeux climatiques en 2023

Les priorités de la politique ESG du Groupe SYNERGIE

SOCIAL : Une politique RSE engagée pour la diversité, la formation et la sécurité



DIVERSITÉ

- **6,19%** de personnes en situation de Handicap dans les effectifs permanents de Synergie
- **867 personnes éloignées de l'emploi déléguées** (+ 17% par rapport à 2022)
- Recrutement de **939 jeunes** permanents et intérimaires en **alternance** ;
- Note de **95/100** attribué à l'index égalité H/F ;



FORMATION

- Engagement en faveur de la **formation** et le développement professionnel de nos **intérimaires** : **31,4M€** investis par le **Groupe** en 2022 (+ 35% par rapport à 2021) ;
- Au total, au niveau du Groupe : **75 000 intérimaires et 7 647 permanents** ont pu bénéficier d'une formation en 2022.



SECURITÉ

- **Prévention des risques et la Sécurité au travail** de nos intérimaires avec pour objectif de réduire le nombre d'AT et leur gravité avec :
 - Une direction sécurité dédiée ;
 - Plus de 200 audits sécurité réalisés chaque année ;
 - Une centaine de causeries mise en place chaque année.
- Qui se traduit par une **baisse** en 2022 de notre indice de fréquence des AT intérimaires de 6,65 en 2021 à **6,01** en 2022



Les priorités de la politique ESG du Groupe SYNERGIE

GOUVERNANCE : Création en 2023 de 2 Directions *Conformité* et *RSE* Groupe rattachées au Président-Directeur-Général

2018

Mise en place d'un dispositif, déployé dès 2018, répondant aux exigences de la loi Sapin 2 relatives à la lutte contre la corruption.

Objectif premier : instaurer et diffuser une culture de conformité et tolérance zéro à l'égard de tout fait de corruption.

2022

En 2022 : refonte de la cartographie des risques Groupe et renforcement de la procédure de contrôle des tiers.

2023

Renforcement avec une Direction Conformité Groupe autonome reportant directement au PDG, Sabine Ducroux a pour objectif de développer une éthique et des pratiques professionnelles exemplaires au regard de la loi, dans une posture pragmatique et dans une logique facilitatrice d'accompagnement des métiers, des collaborateurs et des clients de Synergie.

Renforcement avec une Direction RSE Groupe autonome reportant directement au PDG, Brigitte Thieck a pour objectif de piloter, d'animer et de coordonner la politique RSE au niveau des filiales du Groupe, en impliquant les collaborateurs de SYNERGIE, ses clients et ses partenaires institutionnels pour favoriser l'émergence de pratiques innovantes en matière de RSE.





Une politique RSE reconnue et récompensée



SYNERGIE améliore sa médaille Ecovadis Platinum en 2022 et passe de 73 à 76/100.



SYNERGIE continue d'intégrer le classement Gaïa Rating Ethifinance et obtient, pour la campagne 2022, une note de 59/100 (5 points au-dessus du benchmark).



La politique menée par la Direction Générale et les équipes RH a été récompensée par l'obtention du label Egalité Professionnelle entre les femmes et les hommes, délivré par l'AFNOR le 22 novembre 2019, confirmé par l'audit de l'AFNOR réalisé en octobre 2021.



SYNERGIE est distingué pour la 3^{ème} année consécutive dans le palmarès des entreprises socialement responsables par le classement Le Point et figure pour la 6^{ème} année consécutive dans le Top 250 des meilleurs cabinets de recrutement en intérim du classement Les Echos avec la note maximum de 5 étoiles.

SYNERGIE a été classé Champion de la diversité en 2023 pour la 2^{ème} année consécutive, dans le magazine CAPITAL N° 381

SERVICE A L'EMPLOI

Classement	Entreprise	Notation
1	SYNERGIE	8,46
2	RANDSTAD	8,40
3	ADECCO	8,38
4	SUPPLAY	8,32
5	PROMAN	8,01
6	MANPOWER	7,86

Extrait du magazine CAPITAL de Juin 2023, suite à une enquête d'ampleur réalisée auprès de 25 000 français.



Depuis 2017, le Groupe Synergie a adhéré aux 10 principes du [Pacte Mondial des Nations Unies](#)



Sommaire

- Synergie, 5^e Groupe Européen en Gestion des Ressources Humaines
- **Faits marquants**
- Résultats semestriels 2023
- Perspectives



Développement commercial



Synergie

Valorisation de l'expertise métiers par la mise en place d'un processus de labélisation des agences



S&YOU

Renforcement de la spécialisation autour des métiers experts et cadres



Synergie Proxi

79 agences hébergées en réponse aux besoins volumiques des clients



Clients Internationaux

Hausse des partenariats internationaux



Synergie Executive

Lancement d'une marque dédiée aux C-levels (chasse de tête, management de transition, coaching et assessment)



Opérations de sourcing sectorielles

Retrouvez nos salons de l'emploi

ÉDITION 2023

synergie.aero et spatial
TOULOUSE 14 MARS
STADE TOULOUSAIN

synergie.aero
SAINT-MÉDARD-EN-JALLES 26 AVRIL
LYCÉE JEHAN DUPERRIER

synergie.aero et nautisme
LA ROCHELLE 23 MAI
STADE MARCEL DEFLANDRE

GFAS



JEU CONCOURS

54^e SALON INTERNATIONAL DE L'AÉRONAUTIQUE & DE L'ESPACE
PARIS - LE BOURGET

TENTEZ DE GAGNER
5 PLACES GRAND PUBLIC
23 - 25 JUIN

54^e SALON INTERNATIONAL DE L'AÉRONAUTIQUE & DE L'ESPACE



TRAVAILLEZ SUR LES
GRANDS CHANTIERS
DE VOTRE RÉGION !



SYNERGIE
RECRUTE^(F/H) POUR

STELLANTIS

Vos compétences nous intéressent !



le salon
de l'emploi
automobile
Synergie

FAMARS
12 AVRIL 9H - 17H
IMTD - TECHNOPOLE TRANSALLEY



Vous allez être
TRANSPORTÉ.E

Postulez en
Transport/
Logistique






Opérations de diversification de nos activités de sourcing





Plan de Transformation Digitale

- Lancement de mySynergie, application mobile intérimaires et portail clients pour dématérialiser les démarches administratives 
- Intégration du chatbot Syndy à synergie.fr pour améliorer les recherches et les parcours candidats de notre site
- Partenariat exclusif avec Pôle Emploi pour accéder aux bases de données candidats
- Mise en place d'un partenariat avec A3BC et intégration de la solution d'identité numérique TrustMe aux processus de candidature
- Développement des expériences utilisateurs par le biais de partenariats stratégiques ou de rachats d'entreprises innovantes en IA

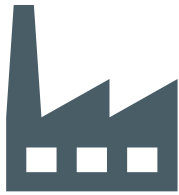


CRÉATION DE VALEUR ET OPTIMISATION DU MATCHING ET DE LA RELATION CLIENTS / CANDIDATS





Zoom par secteur



Industrie



Tertiaire



BTP



Transport &
Logistique



Industrie : des opportunités de développement importantes



CA à fin juin 2023 : **767 M€ (+7%)**



Aéronautique

CA à fin juin 2023 : **57 M€**

Carnets de commande offrant des perspectives jusqu'en 2030



Automobile

CA à fin juin 2023 : **93 M€**

Progression significative dans un marché volumique toujours porteur



Agroalimentaire

CA à fin juin 2023 : **116 M€**

Secteur bénéficiant d'une consommation soutenue malgré la hausse des prix



Tertiaire : une expertise reconnue et des marchés porteurs



CA à fin juin 2023 : 429 M€ (+4,3%)

Un secteur en progression suite à une année 2022 en forte croissance :

- Des activités Santé, Public et Commerce dynamiques
- Poursuite développement des activités et des offres de services IT du Groupe DCS Easyware, détenu à 100% par le Groupe Synergie



**PRÉVISIONS D'EMBAUCHE ÉLEVÉES, NOTAMMENT
D'EXPERTS ET CADRES**





BTP : un réseau spécialisé



CA à fin juin 2023 : **120 M€** (identique 2022)

Marché marqué par :

- Des difficultés conjoncturelles sur le secteur de la construction (inflation, hausse des taux, pénurie de matériaux...), provoquant un ralentissement
- Contrebalancées par des perspectives sur les travaux d'amélioration de la performance énergétique des logements
- Le Grand Paris et les Jeux Olympiques 2024 : après la phase génie civil, démarrage de la construction et du second œuvre



Transport & Logistique : un marché en léger retrait



CA à fin juin 2023 : **191 M€** (-2%)

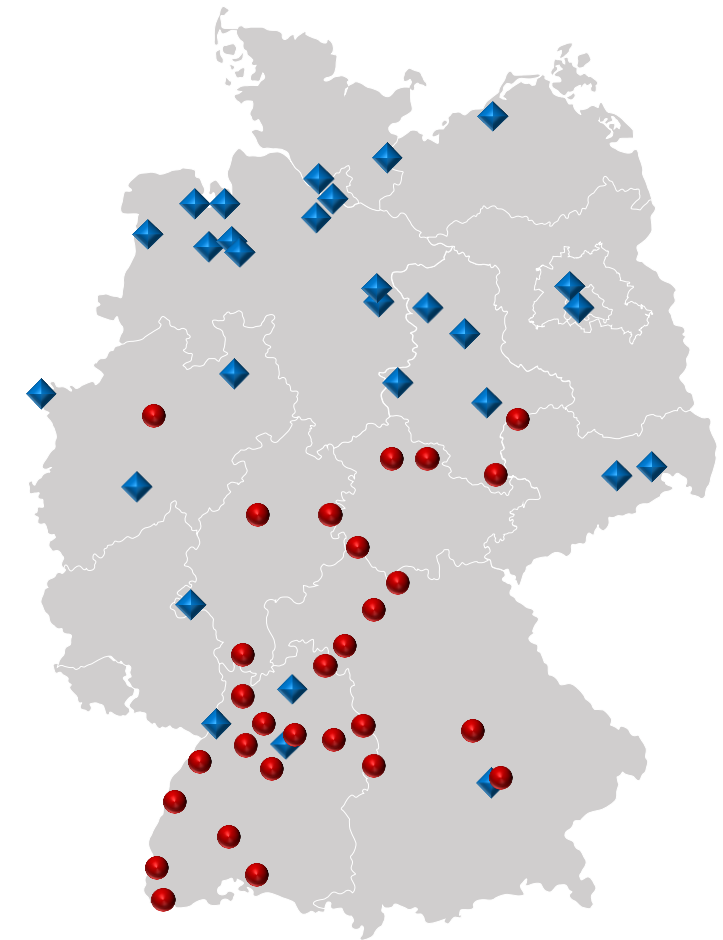
Ralentissement relatif de l'activité logistique suite à des niveaux très forts post-COVID :

- Excellente dynamique en Italie
- Maintien des parts de marché en France et difficultés conjoncturelles en Belgique
- Une utilisation croissante de la technologie et de nouvelles compétences à intégrer au sein de la Supply Chain

Acquisition Runtime (mai 2023)

- Société de ressources humaines allemande fondée en 1985
- Réseau de 31 agences majoritairement dans les régions du nord et du centre de l'Allemagne très complémentaire à notre réseau actuel
- Une diversification dans le sourcing d'étudiants
- Chiffre d'affaires 2023 estimé à environ 70M€

- Une opération qui permet au Groupe Synergie de disposer d'une implantation de près de 65 agences couvrant l'ensemble du territoire allemand et de viser 130M€ de chiffre d'affaires en 2023



● Agences Synergie Personal Deutschland

◆ Agences Runtime



Sommaire

- Synergie, 5^e Groupe Européen en Gestion des Ressources Humaines
- Faits marquants
- **Résultats semestriels 2023**
- Perspectives



Indicateurs clés

Chiffre
d'affaires

1.511 M€

+5,6%

1.431M€ en 2022

Ebitda

75,8 M€

-6,3%

80,9M€ en 2022

Résultat net

41,2 M€

- %

41,2M€ en 2022



Compte de résultat consolidé

En millions d'euros	30 juin 2023	30 juin 2022	Variation
Chiffre d'affaires	1.511,0	1.431,0	5,6%
Ebitda ⁽¹⁾	75,8	80,9	-6,3%
Résultat opérationnel courant ⁽²⁾	63,7	69,3	-8,1%
Amortissements et dépréciation des incorporels	(2,9)	(5,0)	-
Résultat opérationnel	61,4	64,2	-4,4%
Coût de l'endettement financier net	(0,4)	(1,4)	-
Autres produits et charges financiers	0,4	(0,3)	-
Résultat avant impôt	61,4	62,5	-1,8%
Impôts sur le résultat ⁽³⁾	(20,2)	(21,3)	-
Résultat net de l'ensemble consolidé	41,2	41,2	0,0%
dont part du Groupe	38,9	39,0	-

(1) résultat avant intérêts, impôts et amortissements

(2) résultat opérationnel courant avant amortissements et dépréciation des incorporels liés aux acquisitions

(3) dont CVAE 2,3 M€ en 2023 (4,1 M€ au 1^{er} semestre 2022)



Chiffre d'affaires consolidé

En millions d'euros	30 juin 2023	30 juin 2022	var %
France	652,1	603,3	8,1%
Italie	384,8	366,9	4,9%
Espagne et Portugal	114,8	123,8	-7,3%
Europe du Sud	499,5	490,7	1,8%
Belgique	134,7	136,7	-1,4%
Autres Europe du Nord et de l'Est	189,1	163,4	15,8%
Europe du Nord et de l'Est	323,9	300,1	7,9%
Hors Europe	35,5	37,0	-3,9%
International	858,9	827,7	3,8%
Total	1 511,0	1 431,0	5,6%
dont Services numériques	38,5	37,2	3,3%



EBITDA consolidé

En millions d'euros	30 juin 2023	% CA	30 juin 2022	% CA
France	39,6	6,1%	45,1	7,5%
Europe du Sud	25,8	5,2%	24,9	5,1%
Europe du Nord et de l'Est	9,3	2,9%	10,0	3,3%
Hors Europe	1,1	3,0%	0,9	2,5%
International	36,2	4,2%	35,8	4,3%
Total	75,8	5,0%	80,9	5,7%
dont Services numériques	4,2	10,9%	4,5	12,2%



Résultat opérationnel courant consolidé

Avant amortissements et dépréciation des incorporels ("EBITA")

En millions d'euros	30 juin 2023	% CA	30 juin 2022	var %
France	33,6	5,1%	39,0	6,5%
Europe du Sud	23,3	4,7%	22,5	4,6%
Europe du Nord et de l'Est	6,0	1,8%	7,1	2,4%
Hors Europe	0,8	2,4%	0,7	1,8%
Total International	30,1	3,5%	30,3	3,7%
Total	63,7	4,2%	69,3	4,8%
dont Services numériques	3,6	9,4%	4,0	10,8%



Structure bilantielle

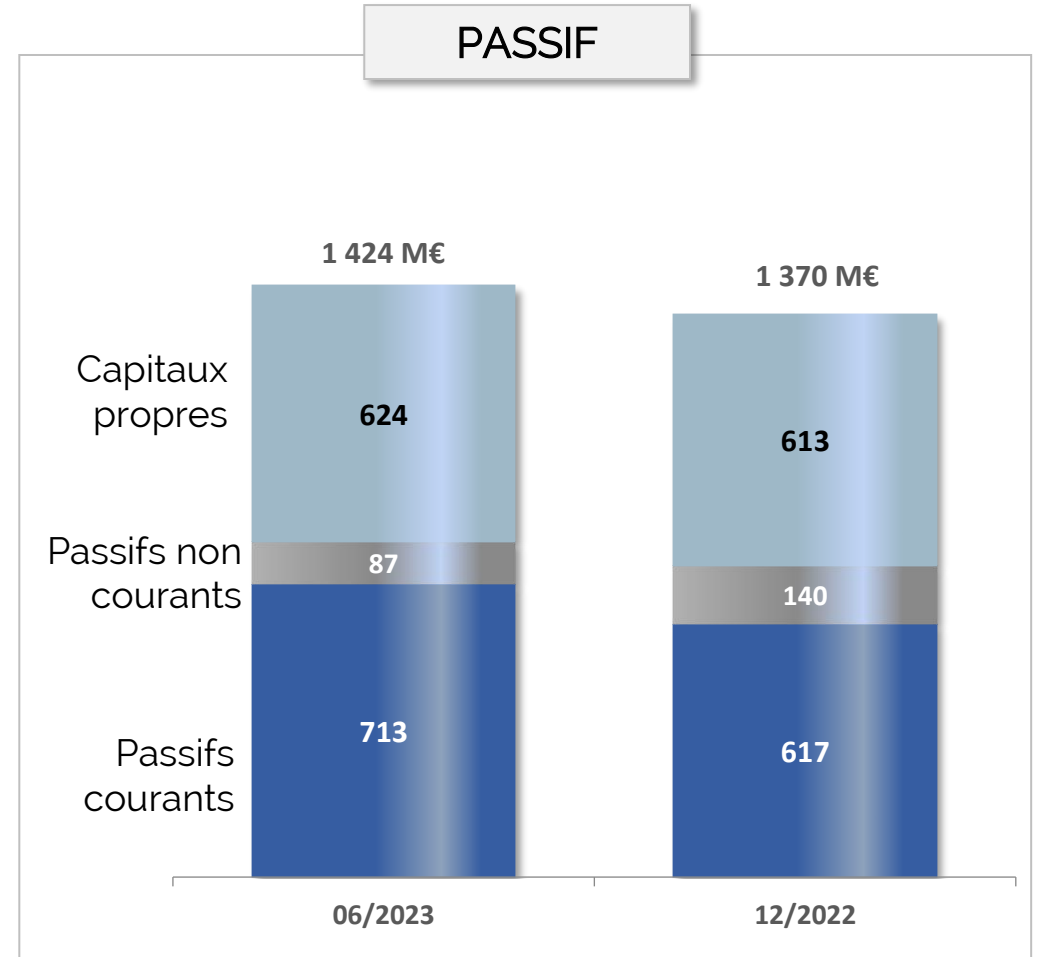
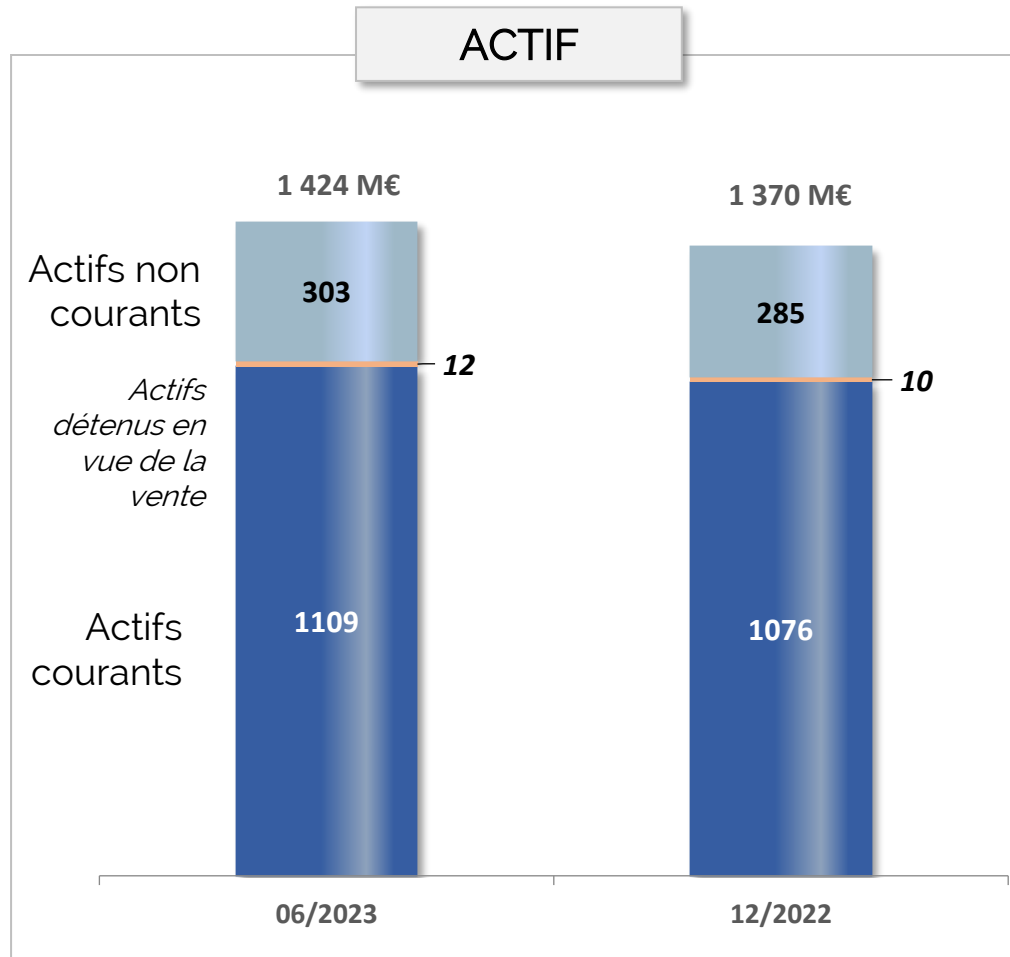




Tableau de flux de trésorerie

En millions d'euros	30 juin 2023	31 décembre 2022	30 juin 2022
Résultat net consolidé	41,2	88,2	41,2
Charges et produits sans incidence sur la trésorerie	13,4	27,2	20,8
Capacité d'autofinancement	54,6	115,4	62,0
Variation du BFR	(2,0)	18,0	(23,3)
Flux de trésorerie net généré par l'activité	52,6	133,4	38,7
Flux net lié aux opérations d'investissement	(30,1)	(21,2)	(4,1)
Flux net lié aux opérations de financement	(37,9)	(53,3)	(36,7)
Variation de trésorerie	(15,5)	58,9	(2,1)
Trésorerie à la clôture	319,4	334,9	273,9



Une structure financière très solide

En millions d'euros	30 juin 2023	31 décembre 2022	30 juin 2022
Capitaux propres	624,2	612,8	566,3
Tresorerie nette des concours bancaires	319,4	334,9	273,9
Tresorerie nette d'endettement hors IFRS	298,4	308,7	242,5
Dettes de location	(68,4)	(68,9)	(66,6)
Trésorerie nette de tout endettement	229,9	239,8	175,9



Sommaire

- Synergie, 5^e Groupe Européen en Gestion des Ressources Humaines
- Faits marquants
- Résultats semestriels 2023
- **Perspectives**



Un contexte favorable dans une conjoncture plus aléatoire

- Difficultés conjoncturelles sur certains marchés/certains secteurs
- Besoin accru de flexibilité et d'agilité des entreprises
- Accélération de la transformation digitale des entreprises et des réponses associées
- Transition écologique créatrice de nouveaux emplois
- Nouvelles formes de travail nécessitant un management renforcé des SI des entreprises



Nos axes de développement

- Poursuite de notre plan de transformation digitale et partenariats stratégiques
- Renforcement de notre offre de recrutement experts et cadres
- Diversification de nos secteurs d'activité et de notre base pays
- Nouveaux objectifs de notre politique ESG visant à réduire notre impact sur l'environnement
- Développement par croissance externe



vous remercie de votre attention